



Правительство  
Орловской области



ОРЛОВСКАЯ ОБЛАСТЬ  
**ЭФФЕКТИВНЫЙ  
РЕГИОН**



**РОСАТОМ**

Партнер Правительства  
Орловской области  
Госкорпорация «Росатом»

**Проект Орловской области  
«Эффективный регион»  
Хотынецкий район**

**проект**

**«Оптимизация процесса профориентационной работы со школьниками,  
проживающими в отдаленных населенных пунктах»**

***Муниципальное бюджетное общеобразовательное учреждение –  
Красноярбинская средняя общеобразовательная школа имени Полного  
кавалера ордена Славы Петра Ивановича Бровичева Хотынецкого района  
Орловской области***

**период реализации: 15.03.2021- 30.09.2021.**

# КАРТОЧКА ПРОЕКТА

«Оптимизация процесса профориентационной работы со школьниками, проживающими в отдаленных населенных пунктах»



## 1. Общие данные:

Заказчики проекта: Обучающиеся, родители (законные представители), классные руководители МБОУ – Красноярянской СОШ им. П.И. Бровичева  
Периметр проекта: МБОУ – Красноярянская СОШ им. П.И. Бровичева

Границы проекта: от его разработки до начала реализации (внедрение программы)

Владелец проекта: директор МБОУ – Красноярянской СОШ им. П.И. Бровичева Ветрова Е.В.

Команда проекта: педагог-организатор Симонова Е.А., педагог-организатор Корева М.Е.

## 2. Обоснование выбора

Ключевой риск: Несоответствие желаний и возможностей учащихся запросам родителей (законных представителей) и состоянию рынка труда.

### Проблемы:

1. Низкий уровень вовлечённости родителей в процесс выбора будущей профессии детей.
2. Отсутствие рабочих мест в сельских населённых пунктах (в том числе для проведения профориентационных мероприятий).
3. Отсутствие у детей представления о многообразии мира профессий и о состоянии рынка труда.
4. Недостаточная информированность участников образовательных отношений об образовательных организациях для получения среднего и высшего профессионального образования.
5. Психологическая незрелость в выборе будущей профессии

## 3. Цели и плановый эффект

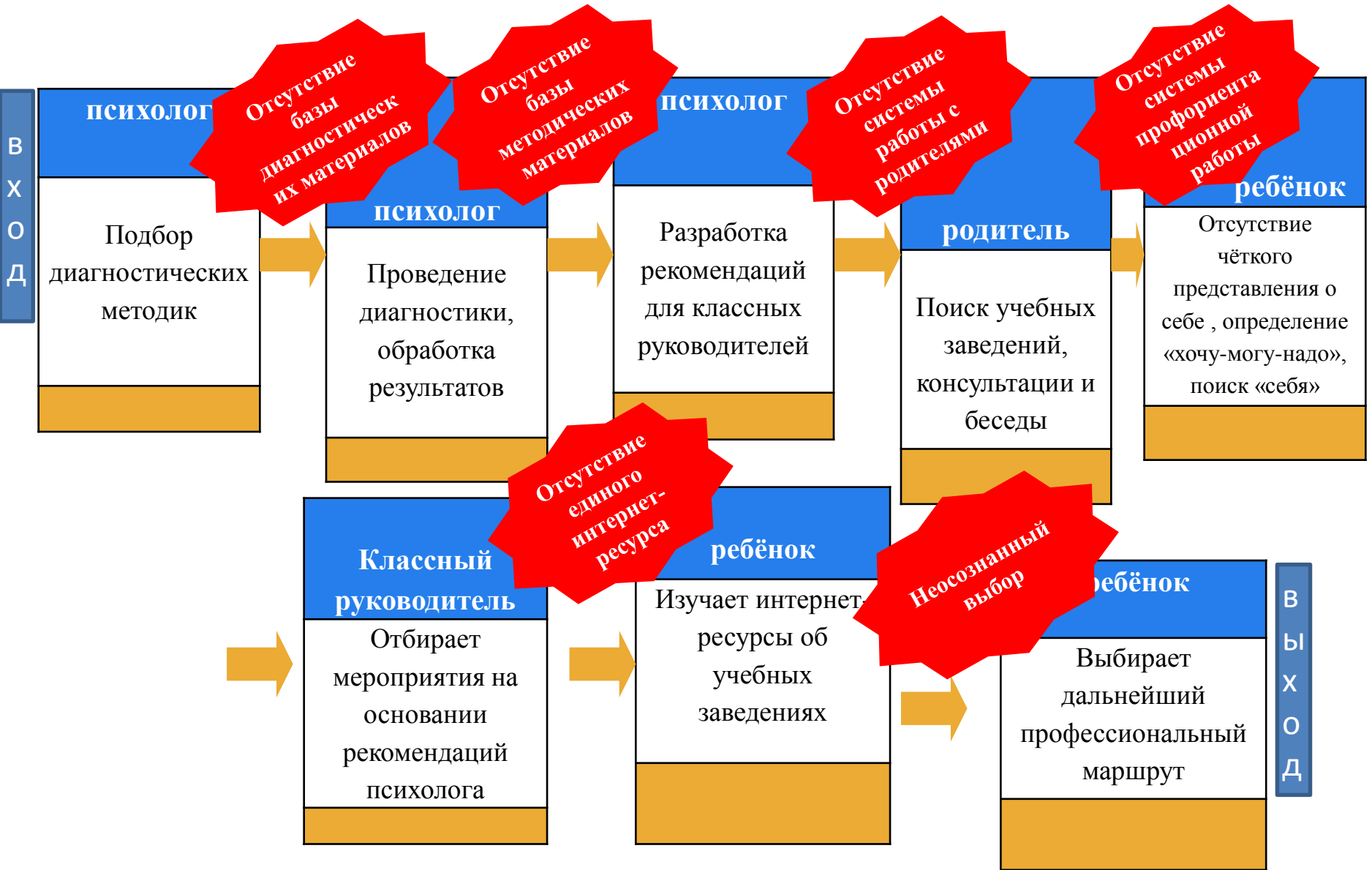
Наименование цели	Текущий показатель	Целевой показатель
Проведение образовательных событий с родителями (круглый стол, тренинг, дискуссия)	50%	90%
Создание и обновление виртуального кабинета профориентации на официальном сайте ОО	0	1
Разработка и реализация комплексной программы профориентации сельских школьников (диагностическое и ориентационное направления)	12 чел	24 чел.

## 4. Ключевые события проекта

1. Старт проекта – 01.03.2021
2. Диагностика и целевое состояние – 01.03.2021 – 18.04.2021
  - Разработка текущей карты процесса – 15.03.2021 – 28.03.2021
  - Разработка целевой карты процесса – 05.04.2021 – 18.04.2021
3. Внедрение улучшений – 19.04.2021 - 27.06.2021
  - Совещание по защите подходов внедрения – 25.06.2021
4. Закрепление результатов и закрытие проекта – 01.09.2021 – 30.09.2021
  - Завершающее совещание – 30.09.2021

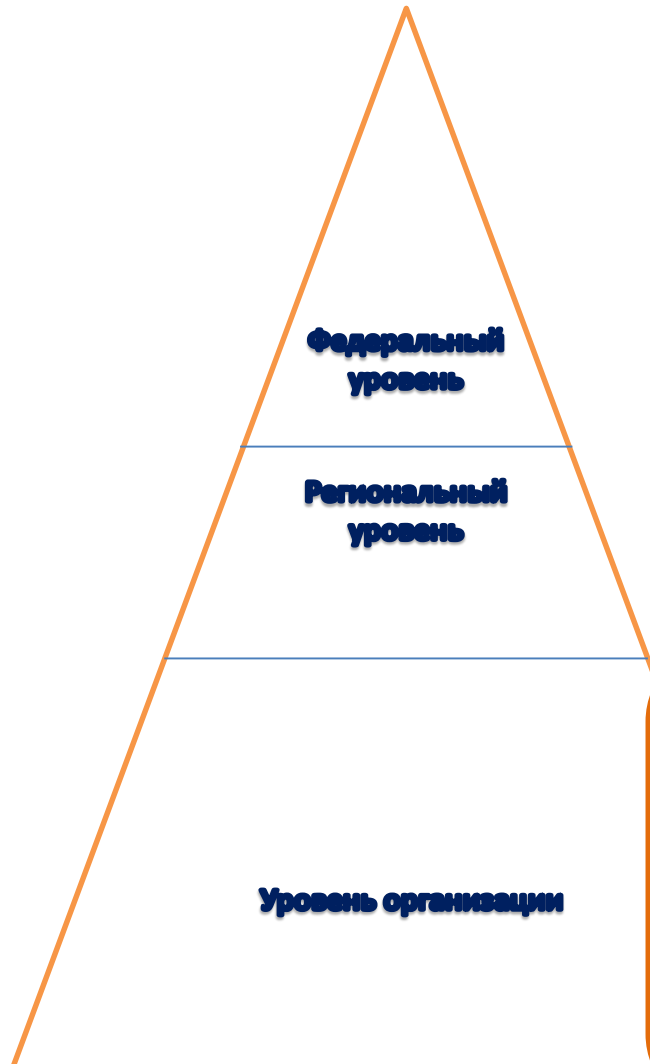
# КАРТА ТЕКУЩЕГО СОСТОЯНИЯ ПРОЦЕССА

«Оптимизация процесса профориентационной работы со школьниками, проживающими в отдаленных населенных пунктах»



# ПИРАМИДА ПРОБЛЕМ

«Оптимизация процесса профориентационной работы со школьниками,  
проживающими в отдаленных населенных пунктах»



1. Отсутствие базы психолого-педагогических методик диагностики интересов и склонностей учащихся;
2. Отсутствие системы профориентационной работы со всеми участниками образовательных отношений.
3. Отсутствие базы данных об образовательных организациях высшего и среднего профессионального образования своего региона и близлежащих регионов.

# АНАЛИЗ ПРОБЛЕМ, ПРОРАБОТКА РЕШЕНИЙ

«Оптимизация процесса профориентационной работы со школьниками, проживающими в отдаленных населенных пунктах»



№ п/п	Проблемы	Первопричины	Решения
1	✓ Психологическая незрелость в выборе будущей профессии	Отсутствие единой системы психолого-педагогической диагностики интересов и склонностей учащихся	Разработка <u>диагностической части</u> Программы профориентационной работы обучающихся 5 – 9 классов
2	✓ Отсутствие у детей представления о многообразии мира профессий и о состоянии рынка труда. ✓ Низкий уровень вовлечённости родителей в процесс выбора будущей профессии детей.	Отсутствие системы профориентационной работы классных руководителей	Разработка <u>ориентационной части</u> Программы профориентационной работы обучающихся 5 – 9 классов
3	✓ Недостаточная информированность участников образовательных отношений об образовательных организациях для получения среднего и высшего профессионального образования.	Сложная навигация по сайтам ОО, занимающая много времени	Создание на сайте школы «Виртуального кабинета профориентации» с понятным интерфейсом и достаточным объёмом информации об ОО, профессиях.

# КАРТА ЦЕЛЕВОГО СОСТОЯНИЯ ПРОЦЕССА

«Оптимизация процесса профориентационной работы со школьниками, проживающими в отдаленных населенных пунктах»



# КАК ЕСТЬ?

«Оптимизация процесса профориентационной работы со школьниками, проживающими в отдаленных населенных пунктах»

- ✓ Диагностические и профориентационные занятия и мероприятия носят разовый характер;
- ✓ Система профориентационной работы есть только в 9 классе (предпрофильный курс);
- ✓ Родители (законные представители) не участвуют в профориентационных мероприятиях.

## Как следствие:

- - 35,3% учащихся самостоятельно принимают решение, куда пойти учиться;
- - 48,6 % делают выбор по совету родителей;
- - 13,1% прислушиваются к мнению друзей;
- - для 5,9% главный авторитет — учителя;
- - 7,1% абитуриентов ориентируются на информацию в СМИ и рекламу учреждений образования.



# КАК БУДЕТ?



## «Оптимизация процесса профориентационной работы со школьниками, проживающими в отдаленных населенных пунктах»

- ✓ Будет реализовываться специально разработанная бинаправленная программа профориентации для учащихся 5 – 9 классов, которая охватит всех участников образовательных отношений (диагностический и ориентационный (разъяснительный) модули);
- ✓ С 1 сентября 2021 года на школьном сайте появится раздел «Виртуальный кабинет профориентации», где будет собрана объёмная база информации о вузах и ссузах, о мире профессий, а так же будет предоставлена возможность пройти on-line диагностику интересов и склонностей;

### Ожидаемый результат:

- - 80% учащихся самостоятельно принимают решение о дальнейшем профессиональном развитии, которое согласовано родителями и соответствует их интересам и склонностям;
- - 100% обучающихся расширят кругозор о мире профессий и о возможностях получения профессионального образования как в своём регионе, так и за его пределами.



# ПРОМЕЖУТОЧНЫЙ РЕЗУЛЬТАТ



«Оптимизация процесса профориентационной работы со школьниками, проживающими в отдаленных населенных пунктах»

1. Создана рабочая группа по разработке Программы профориентации. Собраны диагностические материалы, частично разработаны информационно-просветительские мероприятия согласно возрастным особенностям учащихся.
2. Собрана информация о высших и средних учебных заведениях Орловской области (специальности, условия поступления, социальные гарантии).
3. Создаётся база предприятий Орловской области и востребованных специальностей.
4. Разработаны Памятки для родителей «Как помочь ребёнку с выбором профессии»

## Общая информация по проекту:

### 1. Цели и плановый эффект

Наименование цели	Текущий показатель	Целевой показатель
Проведение образовательных событий с родителями (круглый стол, тренинг, дискуссия)	50%	90%
Создание и обновление виртуального кабинета профориентации на официальном сайте ОО	0	1
Разработка и реализация комплексной программы профориентации сельских школьников (диагностическое и ориентационное направления)	12 чел	24 чел.

### 2. Обоснование выбора

**Ключевой риск:** Несоответствие желаний и возможностей учащихся запросам родителей (законных представителей) и состоянию рынка труда.

**Проблемы:**

1. Низкий уровень вовлечённости родителей в процесс выбора будущей профессии детей.
2. Отсутствие рабочих мест в сельских населённых пунктах (в том числе для проведения профориентационных мероприятий).
3. Отсутствие у детей представления о многообразии мира профессий и о состоянии рынка труда.
4. Недостаточная информированность участников образовательных отношений об образовательных организациях для получения среднего и высшего профессионального образования.
5. Психологическая незрелость в выборе будущей профессии

# Проект «Оптимизация процесса профориентационной работы со школьниками, проживающими в отдаленных населенных пунктах»



## 1. Срок реализации

№ п/п	Ключевые вехи	Срок	Статус	Корректирующие мероприятия
	<b><u>Старт проекта</u></b>	01.03.2021	●	
	<b><u>Диагностика и целевое состояние</u></b>			
	- Разработка текущей карты процесса	28.03.2021	●	Определение дополнительных источников финансирования
	- Разработка целевой карты процесса	18.04.2021	●	
	<b><u>Внедрение улучшений</u></b>			
	- Совещание по защите подходов внедрения	27.06.2021	○	
	<b><u>Закрепление результатов и закрытие проекта</u></b>			
	- Завершающее совещание	30.09.2021	○	

○ Срок не подошел    ● Выполнено    ● Незначительный срыв    ● Срыв сроков