



ИНДИВИДУАЛЬНЫЙ ПРЕДПРИНИМАТЕЛЬ
ПЛАТОШИН РУСЛАН НИКОЛАЕВИЧ

303100, Орловская область, с.Знаменское, ул.Мира, д.1, кв.4
тел. +7-920-084-28-75 e-mail: platoshinrus@yandex.ru

*СРО: «Союз проектировщиков», 163000, г.Архангельск, пр. Чумбарова-Лучинского, д.10, корп.1
Регистрационный номер в государственном реестре СРО-П-111-11012010*

**Дизайн-проект
благоустройства общественной территории –
площадь «Привокзальная» по адресу: РФ, Орловская область,
Хотынецкий район, пгт.Хотынец, ул. Привокзальная**



РАБОЧАЯ ДОКУМЕНТАЦИЯ

12/22-ИП-ПР

Изм.	№ док.	Подп.	Дата

с. Знаменское, 2022 г.



ИНДИВИДУАЛЬНЫЙ ПРЕДПРИНИМАТЕЛЬ

ПЛАТОШИН РУСЛАН НИКОЛАЕВИЧ

303100, Орловская область, с.Знаменское, ул.Мира, д.1, кв.4
тел. +7-920-084-28-75 e-mail: platoshinrus@yandex.ru

СРО: «Союз проектировщиков», 163000, г.Архангельск, пр. Чумбарова-Лучинского, д.10, корп.1
Регистрационный номер в государственном реестре СРО-П-111-11012010

**Заказчик: Отдел поселковой работы
администрации Хотынецкого района Орловской области**

**Дизайн-проект
благоустройства общественной территории –
площадь «Привокзальная» по адресу: РФ, Орловская область,
Хотынецкий район, пгт.Хотынец, ул. Привокзальная**

РАБОЧАЯ ДОКУМЕНТАЦИЯ

12/22-ИП-ПР

Руководитель

Р.Н. Платошин

Главный инженер проекта

А.А. Бакулин

с. Знаменское, 2022 г.


Содержание проекта

<i>Обозначение</i>	<i>Наименование</i>	<i>Лист</i>	<i>Примечание</i>
	<i>Титульный лист</i>		
12/22-ИП-ПР.С	Содержание проекта		
12/22-ИП-ПР.ПЗ	Пояснительная записка		
	1. Общие данные		
	2. Современное состояние общественной территории		
	3. Задачи дизайн-проекта		
	4. Проектные решения		
12/22-ИП-ПР	Графическая часть		
<i>Лист 1</i>	<i>Существующее положение</i>		
<i>Лист 2</i>	<i>Генеральный план</i>		
<i>Лист 3</i>	<i>Разбивочный план</i>		
<i>Лист 4</i>	<i>Схема электроснабжения. Общие данные</i>		
<i>Лист 5</i>	<i>Схема электроснабжения. План сети наружного освещения</i>		
<i>Лист 6</i>	<i>Малые архитектурные формы</i>		
<i>Лист 7-12</i>	<i>Архитектурная визуализация объекта</i>		
<i>Лист 13-...</i>	<i>Спецификация оборудования, изделий и материалов</i>		
12/22-ИП-ПР.ВОР	Ведомость объемов работ. Транспортная схема вывоза строительного мусора Транспортная схема доставки щебня		
	Приложение.		
	1. Выписка СРО		

Взам. инв. №

Подп. и дата

Инв. № подл.

						12/22-ИП-ПР.С			
Изм.	Кол.уч.	Лист	№ док.	Подп.	Дата				
Разраб.		Платошин			10.22	Содержание проекта	Стадия	Лист	Листов
ГИП		Бакулин			10.22		Р		
						 ИП Платошин Р.Н.			

ПОЯСНИТЕЛЬНАЯ ЗАПИСКА

1. Общие данные

Проект благоустройства общественной территории: выполнен в рамках реализации Федерального проекта «Формирование комфортной городской среды».


Проектируемым объектом благоустройства является общественная территория – площадь «Привокзальная», расположенная по ул. Привокзальная пгт. Хотынец Орловской области.

Характеристика природных условий:

- климатический район – II;
- климатический подрайон – IIв;
- зона влажности – нормальная;
- расчетная средняя температура наружного воздуха в январе –7, –9 °С;
- расчетная температура наружного воздуха – –26°С;
- скоростной напор ветра для II ветрового района – 30 кг/м²;
- расчетная снеговая нагрузка – 180кг/м² ;
- нормативный скоростной напор ветра – 30кг/м² .

2. Современное состояние общественной территории

Объект представляет собой озелененную территорию в границах разделительной полосы проезжей части (пересечение ул. Ленина и ул. Привокзальная), в бортовом камне, с продольной тротуарной дорожкой в асфальтовом покрытии. Длина объекта благоустройства в продольном направлении – 44,0м.п., ширина переменная – от 7,45м в начале до 21,80м в конце. По периметру тротуара установлены скамейки для отдыха с урнами для мусора (по 4шт.). На 33-м м.п. от

Взам. инв. №	Подп. и дата							
		12/22-ИП-ПР.ПЗ						
Инв. № подл.	Изм.	Кол.уч.	Лист	№докум.	Подп.	Дата		
	Разраб.		Платошин			10.22		
		Пояснительная записка				Стадия	Лист	Листов
						П		
						 ИП Платошин Р.Н.		

начала тротуара установлено мемориальное сооружение – стела (на бетонном постаменте с размерами в плане 1,05x0,85м, с гранитной облицовкой). По периметру постамента уложено покрытие из тротуарной плитки (ширина – 0,8–0,9м от края постамента).

Площадь, свободная от твердого покрытия, засеяна газонной травой.

Общая площадь территории благоустройства составляет 625,5м².

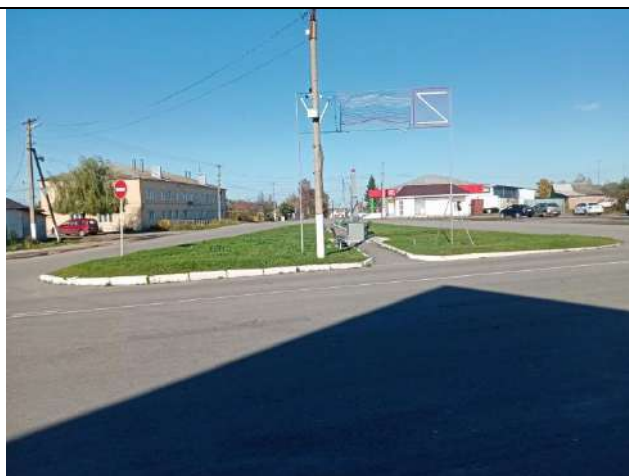
Ситуационный план

Вид 1



Вид 2

Вид 3



Взам. инв. №

Подп. и дата

Инв. № подл.

Изм.	Кол.уч.	Лист	№ док.	Подп.	Дата

12/22-ИП-ПР.ПЗ

Лист

Существующее на сегодняшний день состояние общественной территории не удовлетворяет современным архитектурно-эстетическим требованиям.

Бордюр, отделяющий озелененную и пешеходную зону от проезжей части, не имеет горизонтальной прямолинейности, поверхность имеет множественные перепады, обусловленные проседанием, взаимным расхождением и частичным разрушением бортовых камней.

Пешеходная дорожка имеет неровную поверхность с заметными трещинами, проседаниями и поражением растительностью асфальтового покрытия. По периметру дорожки частично отсутствует бордюр.

Место размещения стелы, установленной в честь присвоения пгт. Хотынец почетного звания «НАСЕЛЕННЫЙ ПУНКТ ВОИНСКОЙ ДОБЛЕСТИ», не имеет внешнего вида, соответствующего мемориальным сооружениям – необходимо создание архитектурной выразительности.

Существующие скамейки для отдыха (4шт.) имеют в целом удовлетворительное состояние (пригодны к дальнейшей эксплуатации с частичным косметическим ремонтом поверхности), подлежат перестановке в связи с новой планировочной организацией территории по разработанному проекту.

Существующие урны для мусора не соответствуют эстетическим нормам и подлежат замене.

Благоустраиваемая территория не имеет освещения. Необходима установка светильников с соответствующим эстетическим внешним видом.

3. Задачи дизайн-проекта

- 1. Создание архитектурно-эстетического облика общественной территории, отвечающего современным представлениям о комфортной городской среде.*
- 2. Приведение элементов благоустройства в нормативное состояние, устройство освещения.*
- 3. Обеспечение взаимодействия между организациями и учреждениями в*

Инв. № подл.	Подп. и дата	Взам. инв. №
--------------	--------------	--------------

Изм.	Кол.уч.	Лист	№ док.	Подп.	Дата	12/22-ИП-ПР.ПЗ	Лист
------	---------	------	--------	-------	------	----------------	------

решении вопросов благоустройства территории.

4. Проектные решения

Проектом предусмотрен следующий минимальный перечень работ:

1. Ремонт твердого покрытия пешеходной зоны.
2. Устройство освещения.
3. Устройство озеленения.
4. Установка малых архитектурных форм.

Для реализации данного дизайн-проекта предлагаются следующие мероприятия:

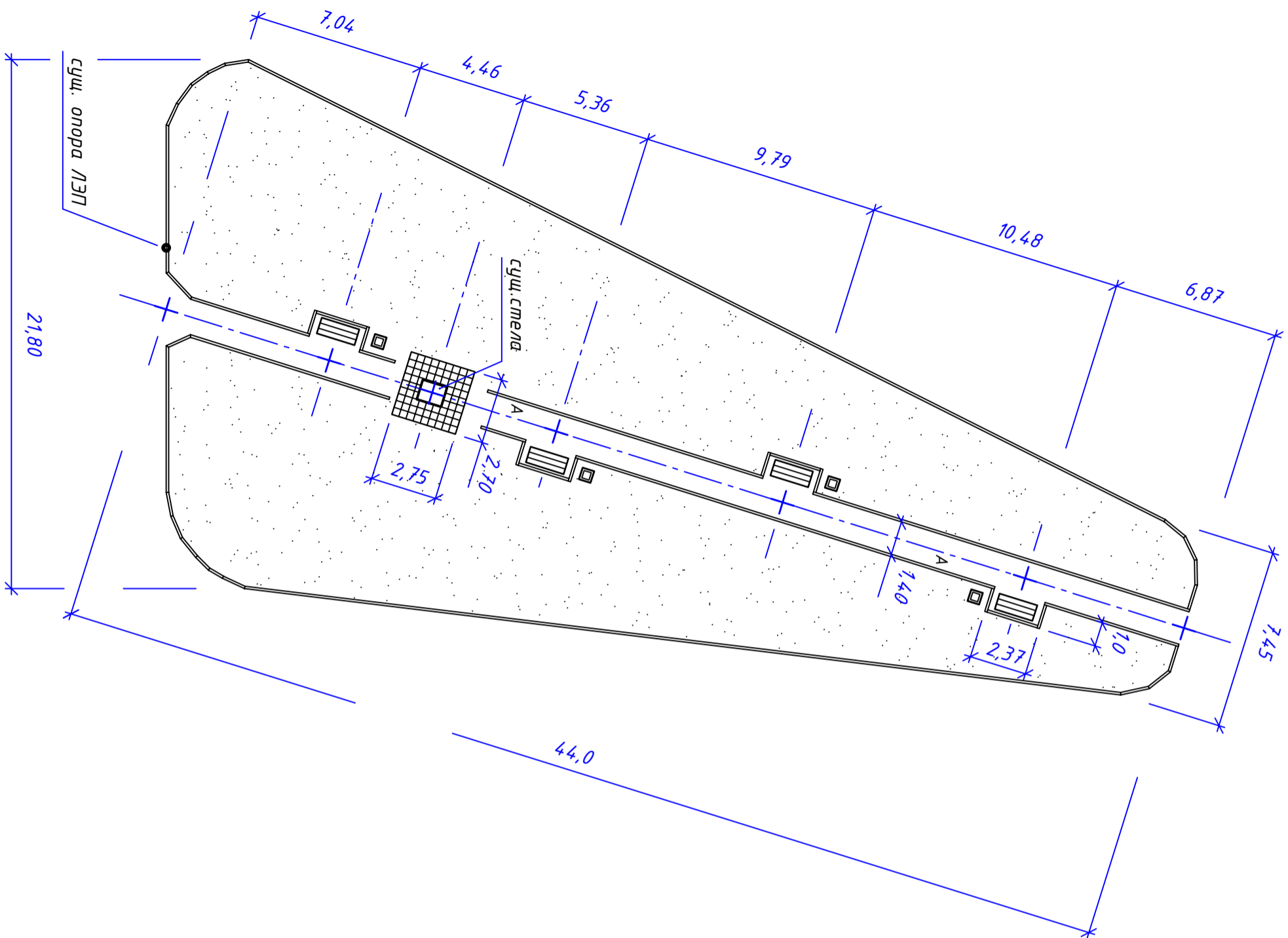
1. Замена бортового камня, отделяющего площадь от проезжей части.
2. Устройство пешеходных дорожек и площадок с покрытием из тротуарной бетонной друсчатки (с цветовым решением).
3. Прокладка кабельной линии электроснабжения с подключением к существующему источнику.
4. Установка малых архитектурных форм: фонари наружного освещения, скамейки для отдыха, урны для мусора, цветочные вазоны.
5. Устройство озеленения: посев газонных трав с высадкой декоративных кустарников.

Техническое описание проектных решений приведено в графической части проекта.

Инв. № подл.	Подп. и дата	Взам. инв. №

Изм.	Кол.уч.	Лист	№ док.	Подп.	Дата

Обмерный план объекта
М 1:200



ТЭП существующего объекта

№ п/п	Наименование	Кол-во	Примечание
	Общая площадь благоустройства	625,5м ²	
2	Площадь капитальных сооружений	0,89м ²	постанмент скамьи
3	Асфальтовое покрытие	68,75м ²	троттуар
4	Плиточное покрытие	6,54м ²	площадка вокруг скамьи
5	Озеленение	549,32м ²	газон, трава
6	Бордюр (бортовой камень)	197м.п.	по плану БР100.30.15

Условные обозначения:

	- асфальтовое покрытие троттуара		- скамья для отдыха (4шт.)
	- троттуарная плитка 30x30см		- урна для мусора (4шт.)
	- озеленение (газонная трава)		

*Примечание:

Размеры на чертеже указаны в метрах.

Инв. №подл.	Подпись и дата	Взам. инв. №

Изм.	Кол.уч.	Лист	№док.	Подпись	Дата	Существующее положение
Разраб.		Планошн			10.22	
12/22-ИП-ПР РФ, Орловская область, Хотынецкий район, пгт. Хотынец, ул. Привокзальная						
Дизайн-проект благоустройства общественной территории - площадь "Привокзальная"						Студия Лист Р 1 14
Существующее положение						ИП Платошин Р.Н.

8

Генеральный план

Генеральный план

22,00

47,45

7,65

42,36

7,65

БР

Д.К.1

Д.К.2

Ведомость проездов, тротуаров, дорожек и площадок

Чсл. обоз.	Наименование	Площадь покрытия, м ²	Примечание
БР	Проектируемое покрытие друшчаткой "Курлички" 200x100x80мм, в том числе:	44,13	Тип 1
	Цвет "Серый"	424,9	
	Цвет "Красный"	16,4	
Д.К.1	Бортовой камень БР 100.30.15 по ГОСТ 6665-91	115	(м.п.)
Д.К.2	Бортовой камень БР 100.20.8 по ГОСТ 6665-91	160	(м.п.)

Ведомость элементов озеленения

Чсл. обоз.	Наименование породы или вида насаждения	Возр., лет	Кол.-во, шт.	Обозначение
	Посев газонных трав		183,3	м ²
	Туя карликовая	2-3	4	

Ведомость малых архитектурных форм и переносных изделий

Поз.	Обозначение	Наименование	Кол.	Примечание
		Скамья парковая "Тверь"	4	l=1,5м
		Урна "Краков" квадратная	4	400x400x830(н)мм
	1Ц08-Т06.2.0.07-01/1	Фонарь металлический	6	h=3650мм
		Вазон "Доминик" (камен. крошка)	2	800x800x530(н)мм

*Примечание:

Размеры на чертеже указаны в метрах.

12/22-ИП-ПР					
Изм.	Кол.уч.	Лист	№ док.	Подпись	Дата
Разраб.		Планошн			10.22
РФ, Орловская область, Хотынецкий район, пгт. Хотынец, ул. Привокзальная					
Дизайн-проект благоустройства общественной территории - площадь "Привокзальная"					
Генеральный план М 1:500				Р	2
ИП Платошин Р.Н.					

Инв. №подл.

Подпись и дата

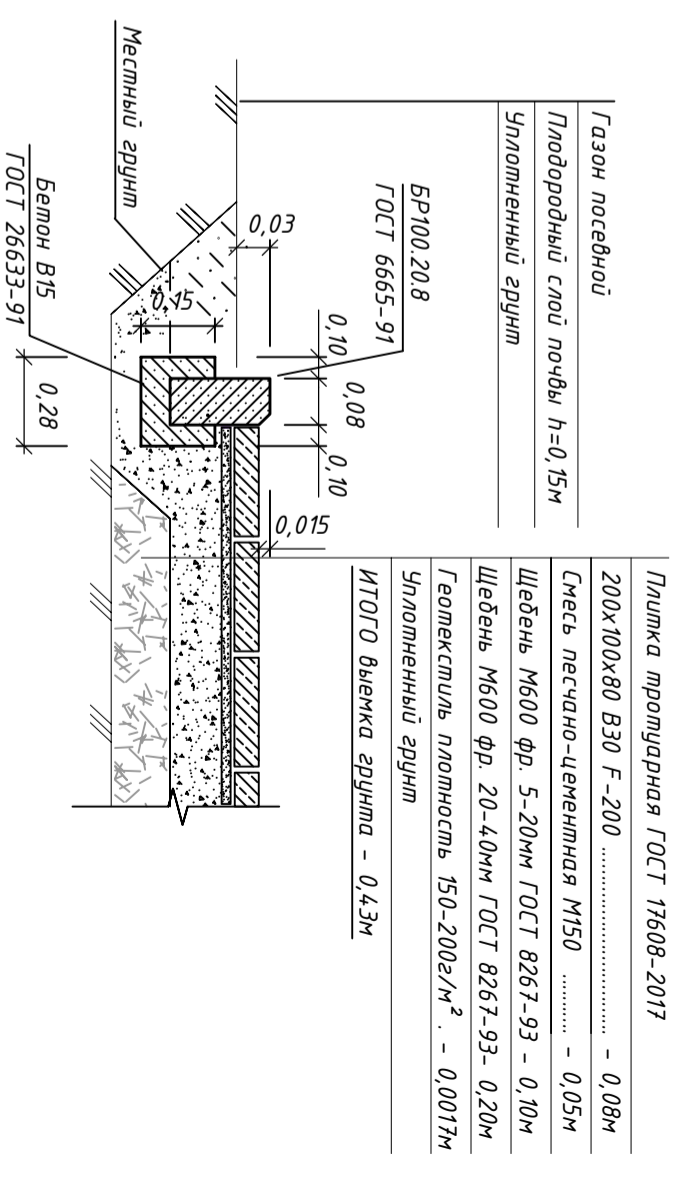
Взам. инв. №

Формат А3

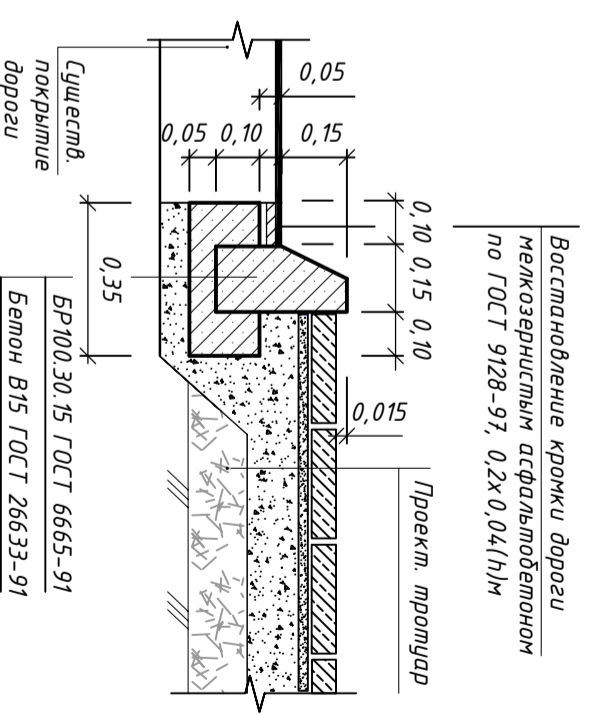
Разбивочный план

*Примечание:
Размеры на чертеже
указаны в метрах.

Конструкция тротуарного покрытия
(узел сопряжения с газоном)

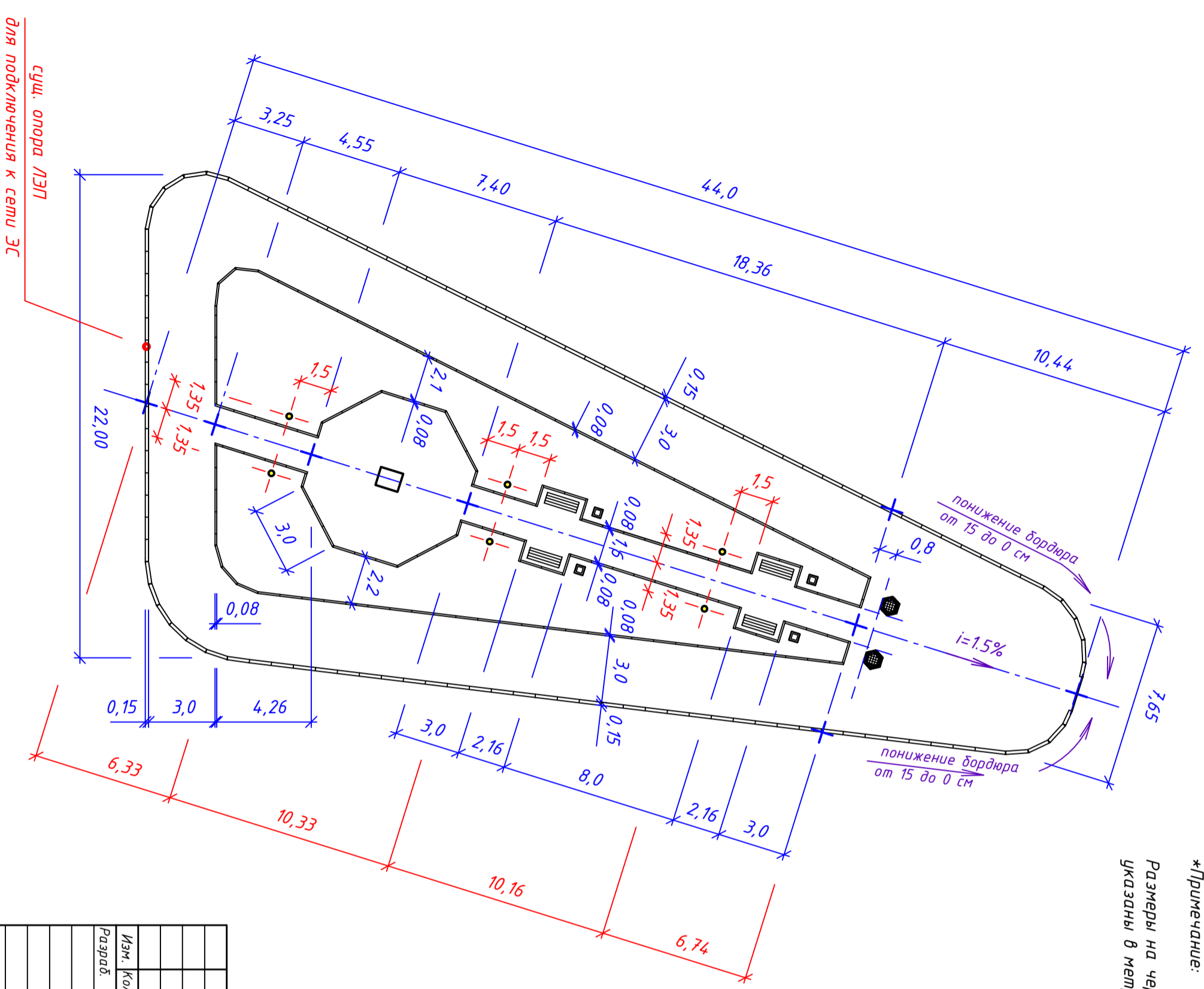


Конструкция тротуарного покрытия
(узел сопряжения с проезжей частью)



Восстановление крошки дороги
мелкозернистым асфальтобетоном
по ГОСТ 9128-91, 0,2х0,04(н)м

Инв. №подл.	Подпись и дата	Взам. инв. №



Изм.		Лист		№ док.		Подпись		Дата		
Разраб.		Планошн						10.22		
<p>12/22-ИП-ПР</p> <p>РФ, Орловская область, Хотынецкий район, пгт. Хотынец, ул. Привокзальная</p> <p>Дизайн-проект благоустройства общественной территории - площадь "Привокзальная"</p> <p>Разбивочный план М 1:500</p>										
					Стадия		Лист		Листов	
					Р		З			
ИП Платошин Р.Н.										

Общие указания

Ведомость чертежей комплекта 12/22-ИП-НО

Лист	Наименование	Примечание
1	Схема электроснабжения. Общие данные	
2	Схема электроснабжения. План сети наружного освещения (М 1:500)	

Ведомость прилагаемых документов

Обозначение	Наименование	Примечание
	Прилагаемые документы	
12/22-ИП-НО.С	Спецификация оборудования	
	Ссылочные документы	
ПУЭ	Правила устройства электроустановок	
серия 5.4.07-11	Заземление и зануление электроустановок	
А5-92	Прокладка кабелей напряжением до 35 кВ в траншеях	

Проект наружного освещения общественной территории площадью "Трибокзальная" выполнен согласно генеральному плану и письму АО "Орелоблэнерго", Нарышкинский МФ, Хотынецкий участок от 27 октября 2022 г.

Потребляемая мощность составляет 0,9 кВт

Класс напряжения электрических сетей 0,22 кВ

Категория по надежности электроснабжения – III

Согласно письму наружное освещение предусмотрено от контактных зажимов опоры №13/1 ВЛ-0,4 кВ №6 ТП-010.

Для подключения проектируемых торшерных опор со светильниками на опоре №13/1 ВЛ-0,4 кВ №6 на высоте 3,0 м установить шкаф ЩМП 25х30х15 УХЛ1 IP66 с автоматическим выключателем ВА88-32, Ir=16 А.

От зажима до автоматического выключателя в шкафу ЩМП по опоре проложить кабель АВВГнг-LS-2х4 в гофрированной трубе ПНД ф32.


Сеть наружного освещения выполнить кабелем марки АВВВШВ-10-2х4,0 в трубах ПНД ф32х3,0 в траншее. При спуске кабеля марки АВВВШВ-10-2х4,0 по опоре от щита ЩМП до высоты 2,5 м кабель защитить электросварной стальной трубой ф32х1,6.

Освещение общественной территории выполнить торшерными светильниками 1.ЦВ-Т06.2.0.У07-01/1 с наружными лампами ДНАТ-150.

Опоры заземлить пологой сталью 4х25 длиной 1,5 м. Соединение заземляющей полосы с опорой выполнить болтовым соединением.

Управление освещением общественной территории площадью "Трибокзальная" предусмотрено совместно с поселковым электроосвещением.

Технические решения, принятые в проекте, соответствуют требованиям ПУЭ, ПТЭЭП, взрывобезопасных и пожаробезопасных норм, действующих на территории Российской Федерации и обеспечивающих безопасную для жизни и здоровья людей эксплуатацию объекта при соблюдении предусмотренных в проекте решений и инструкции по эксплуатации электрооборудования.

Изм.	Кол.уч.	Лист	№ док.	Подпись	Дата	<p align="center">12/22-ИП-ПР</p> <p align="center">РФ, Орловская область, Хотынецкий район, пгт. Хотынец, ул. Трибокзальная</p>	<p align="center">Схема электроснабжения. Общие данные</p>	 <p align="center">ИП Платошин Р.Н.</p>
Разраб.	Епишина	Платошин	10.22	10.22	Стадия			
Проверил							Р	4

Инв. № подл.	Подпись и дата	Взам. инв. №

Скамья парковая
"Тверь"



Урна "Краков"
квадратная



Фонарь
1.Ц08-Т06.2.0.У07-01/1



Вазон "Доминик"



Характеристики:

Длина - 1500мм
Ширина - 780мм
Высота - 830мм
Обрешетка - брус 30х60мм
Цвет - Палисандр

Характеристики:

Размеры в плане - 400х400мм
Высота - 830мм
Объем бака - 40л
Материалы: металл, дерево
Цвет дерева - Светлый дуб

Характеристики:

Светильник - У07-01
Материал - чугунная тумба со стальной опорой и чугунными элементами
Высота - 3850мм
Подключение к сети - 220В, 50Гц

Характеристики:

Форма - шестиугольник
Размеры - 800х800х530(н)мм
Материал - монолит. бетон
Фактура - Мрамор Шахматка
Исполнение бетона - с крошкой

Инв. №подл. Подпись и дата Взам. инв. №

12/22-ИП-ПР

РФ, Орловская область, Хотынецкий район,
пгт. Хотынец, ул. Привокзальная

Дизайн-проект благоустройства
общественной территории - площадь
"Привокзальная"

Малые архитектурные
формы



ИП Платошин Р.Н.

Изм.	Кол.уч.	Лист	№док.	Подпись	Дата
Разраб.		Платошин			10.22

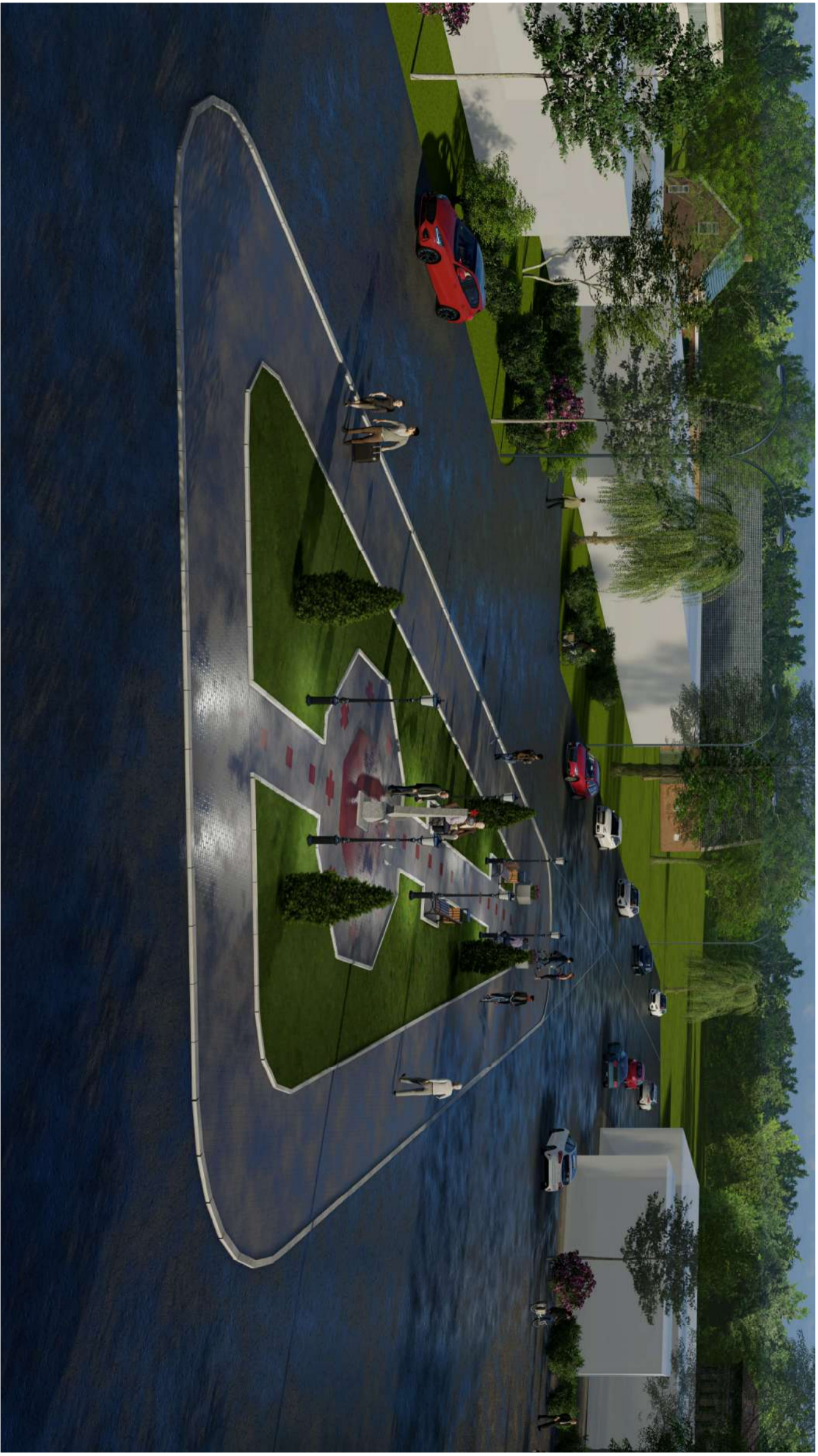
Вид 2



Инв. №подл.	Подпись и дата	Взам. инв. №

12/22-ИП-ПР					РФ, Орловская область, Хотынецкий район, пгт. Хотынец, ул. Привокзальная		
Изм.	Кол.уч.	Лист	№док.	Подпись	Дата	Дизайн-проект благоустройства общественной территории - площадь "Привокзальная"	
Разраб.		Платошин			10.22	Архитектурная визуализация объекта. Вид 2	Стадия
							Р
							8
						ИП Платошин Р.Н.	

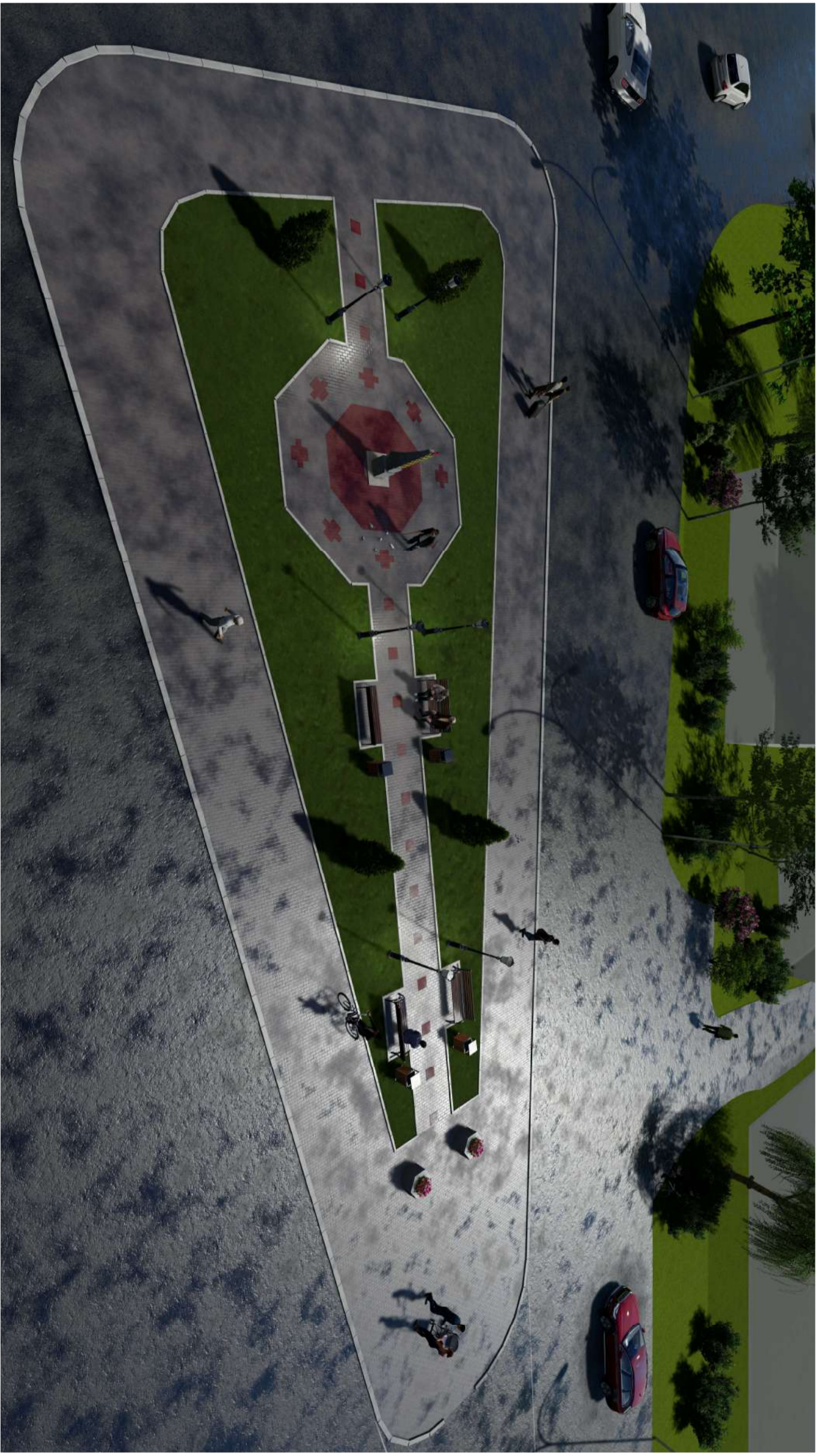
Вид 4



Инв. №подл.	Подпись и дата	Взам. инв. №

12/22-ИП-ПР									
РФ, Орловская область, Хотынецкий район, пгт. Хотынец, ул. Привокзальная									
Архитектурная визуализация объекта. Вид 4									
Изм.	Кол.уч.	Лист	№док.	Подпись	Дата				
Разраб.		Платошин			10.22				
Дизайн-проект благоустройства общественной территории - площадь "Привокзальная"		Стадия	Лист	Листов					
		Р	10						

Вид 5



Инв. №подл.	Подпись и дата	Взам. инв. №

12/22-ИП-ПР					РФ, Орловская область, Хотынецкий район, пгт. Хотынец, ул. Привокзальная			
Изм.	Кол.уч.	Лист	№док.	Подпись	Дата	Дизайн-проект благоустройства общественной территории - площадь "Привокзальная"		
Разраб.		Платошин			10.22			
						Архитектурная визуализация объекта. Вид 5		
						Стадия	Лист	Листов
						Р	11	
						ИП Платошин Р.Н.		

Инв. №подл.	Подпись и дата	Взам. инв. №



Вид 6

12/22-ИП-ПР					
РФ, Орловская область, Хотынецкий район, пгт. Хотынец, ул. Привокзальная					
Дизайн-проект благоустройства общественной территории - площадь "Привокзальная"			Стандия	Лист	Листов
Архитектурная визуализация объекта. Вид 6			Р	12	
Изм.	Кол.уч.	Лист	№док.	Подпись	Дата
Разраб.		Платошин			10.22



ИП Платошин Р.Н.